

ca 40 Jahre betrieben und viel
dass es für Isai 2 keine Verlaur

AUCH die ANHANGSIE WERDE

Tauschbörse für Pflanzenfreunde

NABU veranstaltet Tauschmarkt rund um Garten, Terrasse und Balkon

Friedberg (pm). Inzwischen ist der Tauschmarkt rund um alles für Garten, Terrasse und Balkon eine feste Größe im Terminkalender des NABU Friedberg. Der erste von zwei in diesem Jahr geplanten Tauschterminen steht am Wochenende nach Ostern am Dorheimer Wingert an.

Der Ablauf des Tauschmarktes gestaltet sich einfach: Manche Gartenliebhaber haben bereits Pflanzen vorgezogen oder wollen sich von einigen trennen. Andere suchen vielleicht genau diese Pflanzen – schon

kann es zum Tausch kommen. Eine Regel gibt es bei der NABU-Veranstaltung jedoch – Geld dürfe keine Rolle spielen.

Bienen-Infos auf dem Tauschmarkt

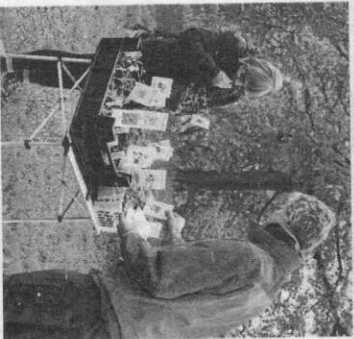
Das Tauschen ist jedoch kein Muss. Auch zum Informieren können Interessierte den Markt besuchen. Eine Besonderheit des diesjährigen Tauschmarktes, denn es werde laut NABU einen Informationsstand der Friedberger Imkervereinigung geben. »Wer also

etwas über Bienen wissen möchte oder sich für die Bienenhaltung interessiert, wird an diesem Tag auf seine Kosten kommen«, heißt es vonseiten des Naturschutzbundes.

Der Tauschmarkt findet im NABU Streuobst-Erlebnispunkt am Dorheimer Wingert statt. Datum ist Samstag, der 23. April. Getauscht werden kann von 14 bis 17 Uhr. Alle, die Pflanzen tauschen möchten, werden gebeten, sich für die weitere Planung per E-Mail an info@NABU-Friedberg.de anzumelden.

»Im Interesse aller wünschen wir uns, dass die Teilnehmer eine Maske tragen und auf die empfohlenen Abstände achten«, äußern sich die NABU-Aktiven zur Veranstaltung.

Zur Anlieferung und Abholung können die Tauschobjekte mit dem Auto direkt zum NABU-Grundstück gebracht werden. Parkplätze stehen am Sauerbrunnen zwischen Dorheim und Schwalheim zur Verfügung. Weitere Informationen sowie eine Wegbeschreibung gibt es unter www.NABU-Friedberg.de.



Eine Besucherin des NABU-Tauschmarktes informiert sich über insektenfreundliche Pflanzen.

FOTO: PV